

注意事项

- 1、考试仅支持手机，建议使用近两年发布的主流千元以上手机，系统版本要求鸿蒙2.0及以上、android7.0及以上或ios系统10.0以上。建议不使用红米系列手机，若因此造成考试失败责任自负。
- 2、考生在应用商店或者去小艺帮官网扫码下载APP，确保APP版本是最新版本。下载小艺帮APP的手机作为主机，下载小艺帮助手APP的手机作为辅机。
- 3、考前确保手机电量充足、可用存储空间大于20G。
- 4、考试期间关闭通话功能（可以开飞行模式后链接wi-fi，也可以拦截所有来电，或者设置呼叫转移），退出QQ微信等通讯类软件账号登录，关闭其他后台程序，关闭其他应用通知，关闭手机智慧助手的侧键唤醒功能（如siri、小艺等）。若因来电、其他软件打断考试，责任自负。
- 5、考试期间不得录屏、截屏、投屏、锁屏、接通来电、退出小艺帮APP或小艺帮助手APP、点击进入其他应用程序，若因此中断考试导致考试失败，责任自负。
- 6、考试期间不得卸载删除APP，不得清理数据，若因此导致考试视频丢失，考试失败，责任自负。

1.1 首次注册身份认证



身份认证可以上传身份证照片，若没有身份证，也可以点击右上角的手动输入，输入姓名和身份证号即可。

注意：若身份证过期，或者新办了身份证，都无需再进行更改，身份认证只需要首次完成即可。

若已有小艺帮账号，无需再注册，使用已有的账号登录即可。

1.2 身份选择

选择“高考生”身份，
若身份选择“其他”，也可以正常参加考试。根据提示完成对应信息填写。

若没有高考准考证可以不用上传。

2.1 确认考试



学校收集完报考名单后会导入到小艺帮考试中，等学校导入后即可在小艺帮的【报考页面】【在线考试】顶部看到一个待确认的考试，点击进去确认即可，注意不要错过确认考试时间，以免无法确认导致不能参加考试。

注意：要仔细阅读考试公告，里面一般会有确认考试时间，没到时间就不会显示待确认的考试的。若在时间内没有，请联系小艺帮客服进行核对确认。

2.2 人脸认证



首次注册认证的考生，考前需要完成人脸认证，若多次验证失败，可以点击屏幕上方的申诉，按要求提供申诉材料后，耐心等待人工审。

注意：考试中如果遇到人脸识别失败，连续3次失败后，会弹出申诉通道，按要求提供申诉材料后等待审核通过。

2.3 考试入口



在报考页面-在线考试里面，会显示考试入口，点击进入即可看到【模拟考试】【考前练习】【正式考试】的入口。

2.4 模拟考试

The screenshot displays the '模拟考试' (Mock Exam) page. On the left, the '考试详情' (Exam Details) sidebar lists tasks: '考前阅读' (Pre-exam reading), '填写考试资料' (Fill in exam materials), and '报考科目' (Exam subjects). The '模拟考试' section includes '考前练习' (Pre-exam practice) and '设备检测' (Device detection). Below is the '广播电视编导' (Broadcasting and TV Directing) exam information, including time and rules. At the bottom, the '考试内容' (Exam content) section features a '正式考试' (Official Exam) button.

模拟考试

请至少参加一次模拟考试，熟悉考试流程

第一次模拟考试
- 模拟考试时间 -
2022.12.02 11:22 - 2022.12.02 12:44
未参加

第二次模拟考试
- 模拟考试时间 -
2022.12.02 15:38 - 2022.12.02 16:38
开始模拟考试

考试说明

- 1、模拟考试与正式考试流程一致，但考试内容（题型、数量、内容、作答时间、考试时长等）与正式考试不同，请考生注意。
- 2、请至少参加一次模拟考试以熟悉考试流程。
- 3、请注意每场模拟考试时间，错过模拟考试时间即无

考试详情页里面，点击模拟考试，即可看到所有场次的模拟考和模拟考时间，对应参加即可。

注意：模拟考仅供熟悉考试流程，视频可以提交，但不作为评分依据。

2.5考前练习



考前练习入口在考试详情页里面，进入后即可开始练习，没有次数限制，也没有时间限制。

注意：考前练习完成后没有提交选项，只有删除文件，记得清理。

3.1 正式考试



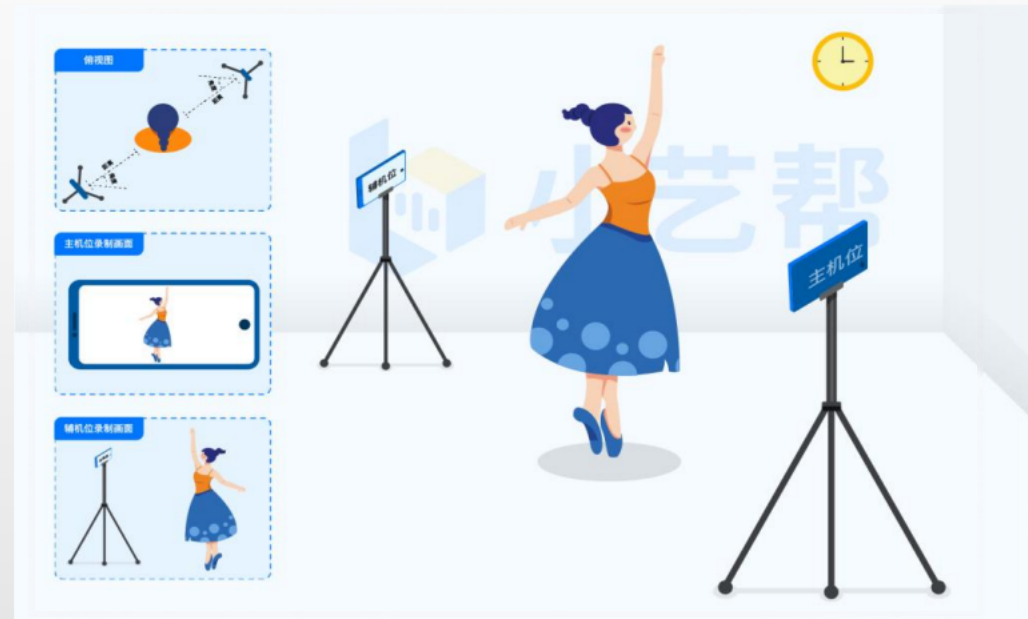
正式考入口在考试详情页正下方，在考试时间内进入参加。

注意考试时间，不要错过考试时间。统一开考的考试，都需要在候考期间开启录制，进入到候考页面。

3.2.1语言、形体、音乐 机位摆放示意图

无需移动类机位示意图

需要移动类机位示意图



确保考生在主辅机拍摄范围内，辅机能拍到考生和主机，录制范围内不得出现除考生以外的其他人，也不得出现暗示考生个人信息的标志等内容。

3.2.2 美术机位摆放示意图



候考前摆放好主机和辅机，主机能监控到考生和桌面，辅机监控到考生、桌面答题情况和主机画面。

拍摄期间考生不得离开录制范围，录制范围内也不得出现其他人员和暗示考生个人信息的内容。

4.1 二维码扫码



小艺帮考试页面会显示二维码，小艺帮助手扫一扫二维码。

注意：若助手扫码失败，可以手动输入小艺帮账号（登录的手机号）和小艺帮二维码上的小艺帮助手考试码（在二维码上面，如图所示）

4.2开始录制流程



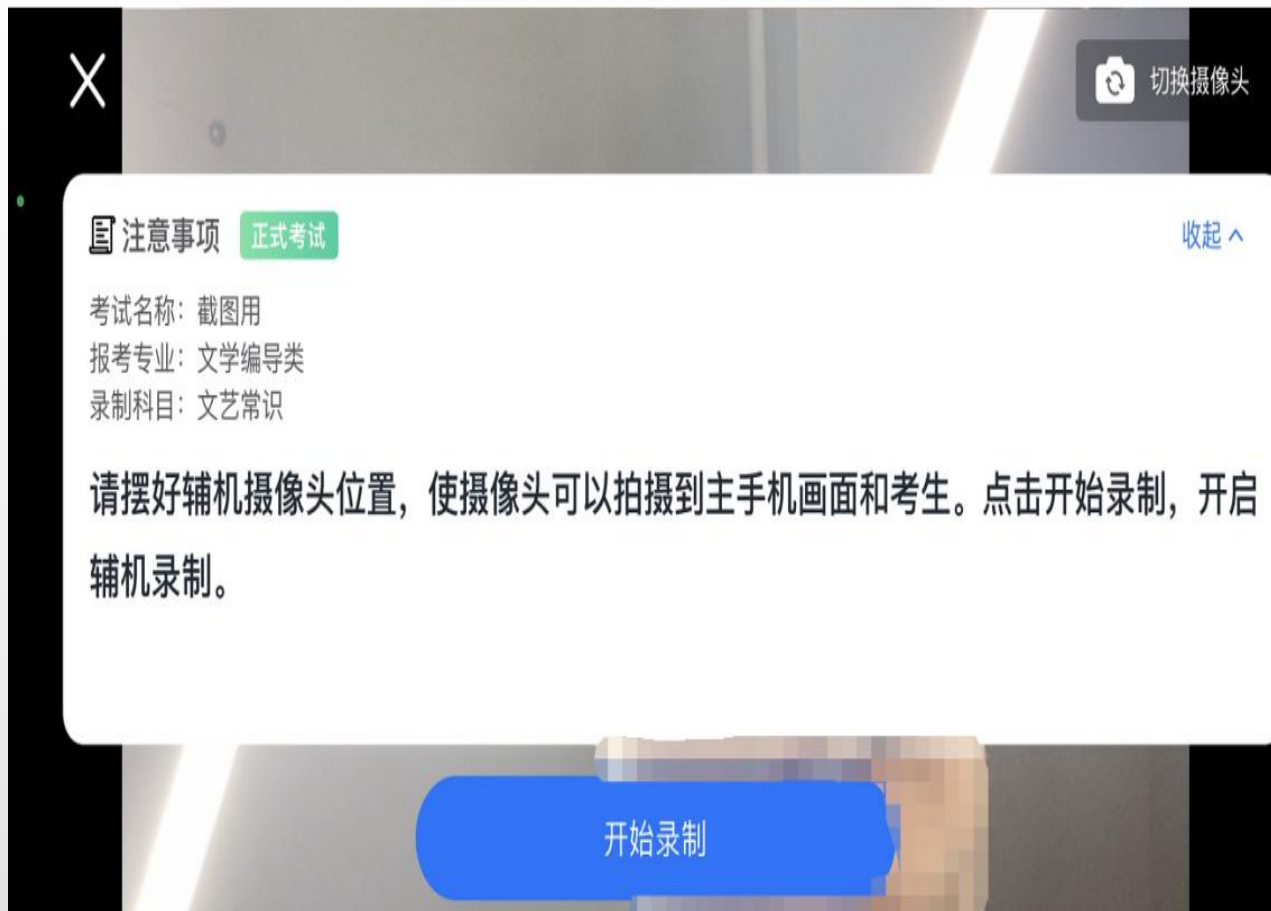
小艺助手先点击对应科目去录制，然后再点击一下屏幕上的开始录制，进入到录制状态。

再去点击小艺帮对应科目的开始录制。

注意：务必是助手先开始录制，否则小艺帮无法开启录制。

务必保持助手和小艺帮录制的是同一科目，否则小艺帮也无法录制。

4.3 切换摄像头



小艺帮（主机）在进行人脸识别时，会选择摄像头，一旦选择后不可更改。

小艺帮助手（辅机）在点击开始录制前，右上角会有切换摄像头的选项，一旦点击开始录制，不可更改。

4.4 面试多次录制



语言、形体、音乐是面试类考试，有2次录制机会。在开始录制按钮上显示的数字是剩余录制次数；右侧的查看并提交视频，点击即可进入查看已录制的视频，并且可以选择提交，若不想提交返回即可，但要注意时间，不要错过视频提交时间。

注意：一旦选择视频提交了，不论是否还有剩余录制次数，考试都会结束，不能再更改，请考生确认好后再进行提交。

4.5.1 考试迟到

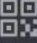


美术考试是有严格的考试时间限制的，在APP里面也可以查看到考试时间，必须要在考试要求的时间内进入考试开启录制。

注意：未按时进入录制的考生，小艺助手仍然可以开始录制，但是小艺帮无法再进入考试


4.5.2进入到候考

 01:36
候考倒计时

 小艺助手
二维码

📖 候考准备 收起 ▲

- 1、请确认已开启辅机位，固定主机拍摄角度，耐心等待系统开考。
- 2、开考后，请先将空白答题纸正反面对摄像头展示，然后开始答题，答题时长50分钟。
- 3、考试期间，考生与画纸不得离开视频拍摄范围。
- 4、考试时间结束，请按系统指示，30秒内，手持答题纸展示在拍摄区域内。
- 5、视频录制结束，请在3分钟内，完成答题纸拍照，然后把视频和照片同时提交，完成考试。

 机位摆放示意图

 摄像头高度 80-90cm
摄像头与考生距离 35-40cm

 主机位、辅机位及桌子设置

美术考试有15分钟候考时间，在候考期间，考生开启辅机录制，再开启主机录制，进入到候考页面，耐心等待候考结束。

若候考结束时没有停留在候考页面，则无法再进入考试。

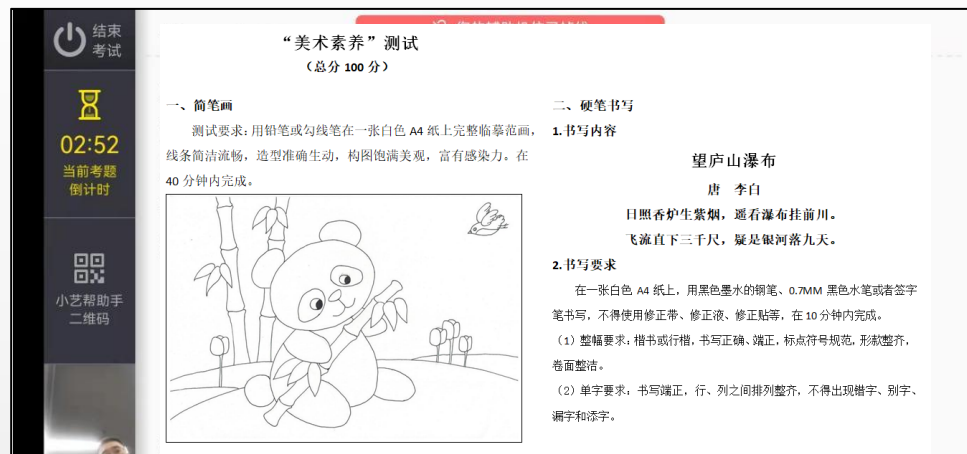
4.5.3展示空白答卷



候考结束后，请先按系统指示，30秒内，将答题纸正反面展示在答题纸正反面展示区域内。

4.5.4 考试答题页面

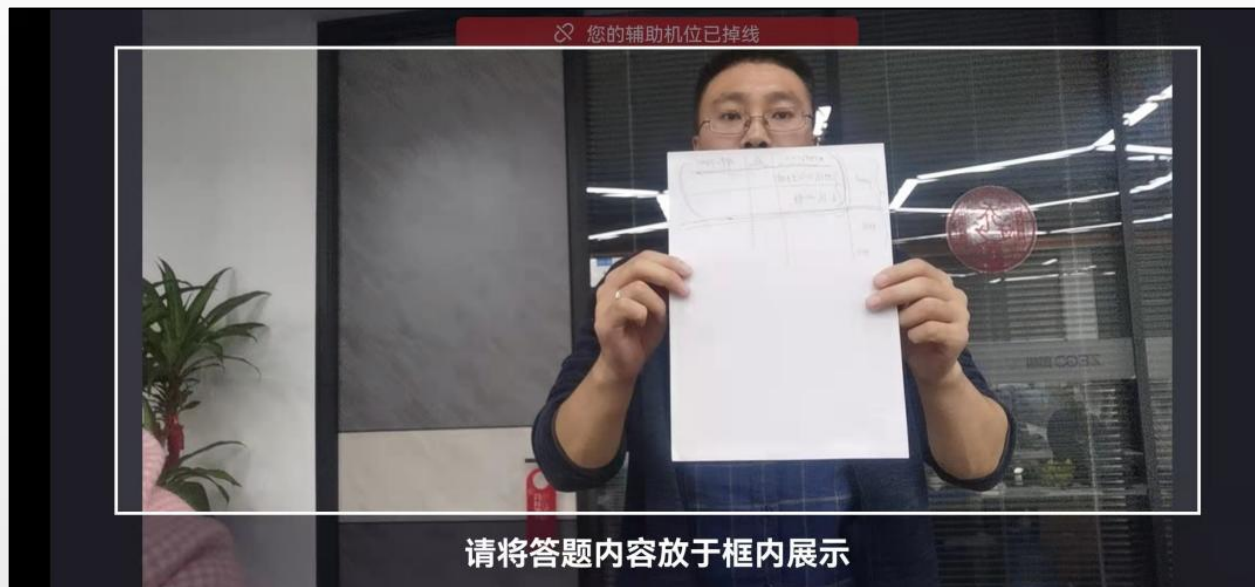
主观题页面



主观题（美术）需按照学校要求在准备好的答题纸上作答。

若因不可抗力因素导致考试中断，须于2分钟内返回考试界面继续考试，中断超过3次或指定时长(每次2分钟)导致的考试失败，后果自负。

4.5.5答卷定格



主观题（美术）考试结束后，需按照语音指示在30秒内手持答卷按序在镜头前展示。

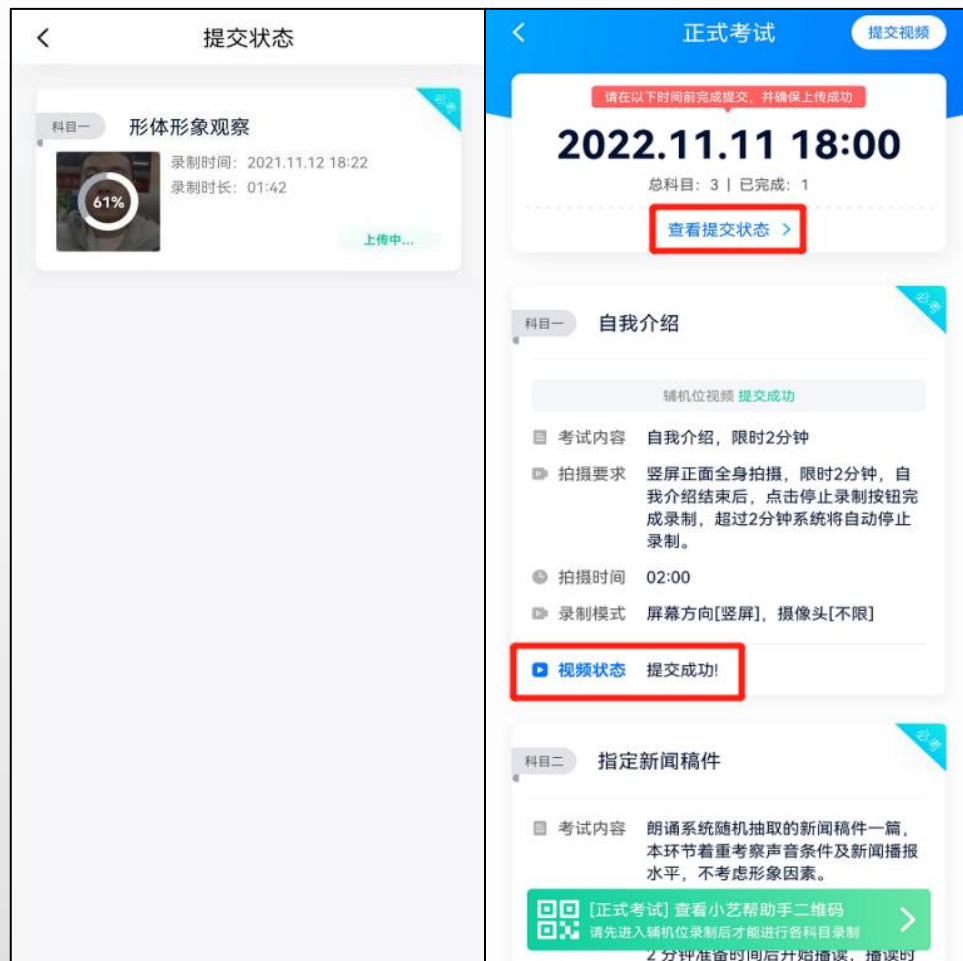
4.5.6答卷拍照上传



主观题（美术）展示结束后，在规定时间内按序完成所有答题纸的拍照上传。务必保证答题纸照片的清晰可辨、完整无缺。

注意：考生务必要注意拍照时间，必须要在拍照时间内完成拍照，拍照时间结束后不得再拍照上传。

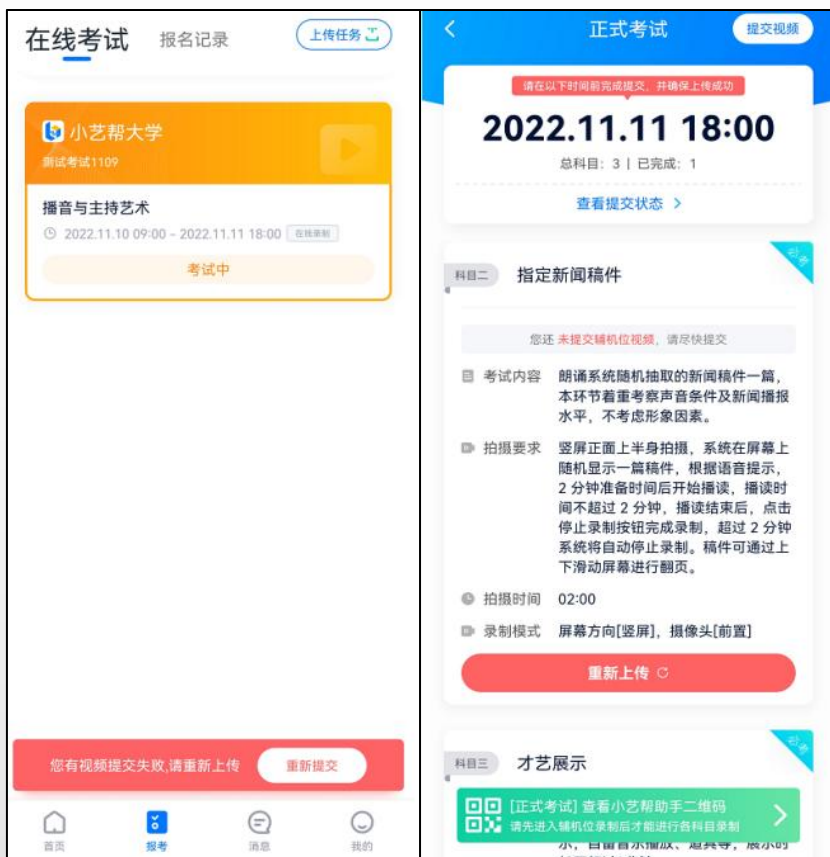
4.6提交上传视频、答卷



录制完毕，提交视频和答卷，提交后进入上传状态，可以看到上传进度。科目页面也会显示辅机的提交状态

注意：考试完成后，注意检查所有科目的提交状态，确保所有科目主辅机视频均显示提交成功

4.7 上传失败重新上传



若发现视频上传失败，
请及时点击重新上传。

注意：若上传进度一直
卡住不动，可以重启一
下手机，再进入APP重新
上传。切勿删除卸载APP。

5技术咨询

- 技术咨询QQ号：800180626
- 技术咨询电话：4001668807
- 服务时间：周一到周日，8:00-24:00，其他时间的咨询会延迟到当天8:00处理，敬请谅解！
- 以上咨询方式仅限小艺帮APP和小艺助手APP的系统操作及技术问题咨询。